



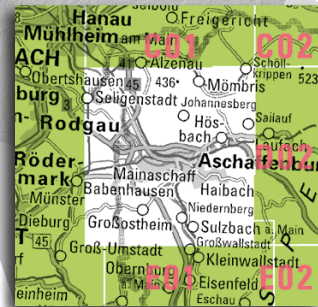
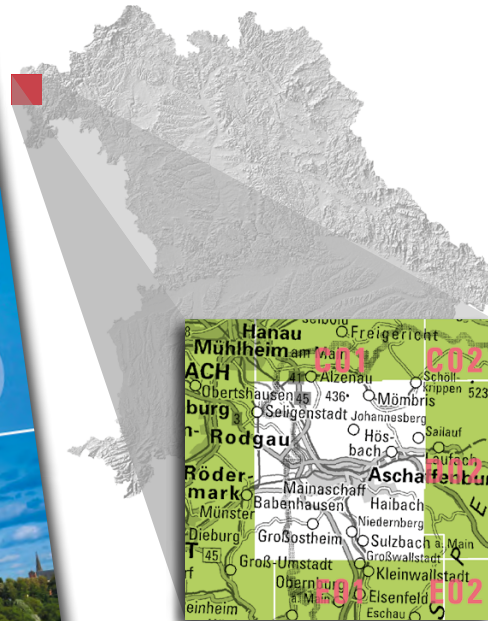
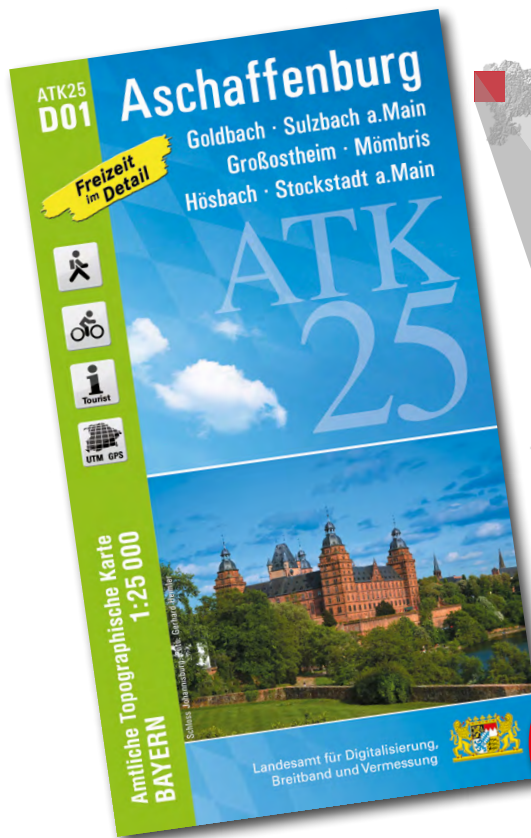
Landesamt für Digitalisierung, Breitband und Vermessung

Amtliche Topographische Karte 1 : 25 000

ATK25-D01 Aschaffenburg

mit Goldbach, Sulzbach a.Main, Großostheim, Mömbris,
Hösbach, Stockstadt a.Main

Ausgabe 2021



**ganz
Bayern
auf 237
Blättern**

ATK25-D01
ISBN 978-3-89933-861-4
Preis 8,70 EUR

Freizeitweg-Beispiele aus diesem Kartenblatt

- | | | |
|--|---|--|
| | Fränkischer Marienweg / Mainwanderweg | |
| | Spessartweg 1 / Auheimer Jakobusweg | |
| | Degen-Weg / Welzbacher-Weg | |
| | Edelweißweg / Limesweg / Einhardweg | |
| | Fränkischer Rotweinwanderweg / Hauptwanderwege 6 und 21 | |
| | Wanderwege des Spessartbundes | |
| | Wanderwege im Naturpark Spessart | |
| | Wanderwege des Archäologischen Spessartprojekts | |

- | | | |
|--|---|--|
| | Bayernnetz für Radler | |
| | Kahltal-Spessart-Radweg / Main-Radweg | |
| | Roman Route Limes / Deutscher Limes-Radweg | |
| | Kulturradweg durch den Plungau | |
| | Radwege im Bikewald Spessart | |
| | Wassererlebnisband Gersprenz / Radweg nach Dornau | |
| | Rhein-Main-Vergnügen, Route 9 | |
| | Mountainbikewege in Mömlingen | |

