



ape@map

APE  **MAP**
my Phone my Guide



ape@map –
Mit den Karten der BVV
im Gelände unterwegs

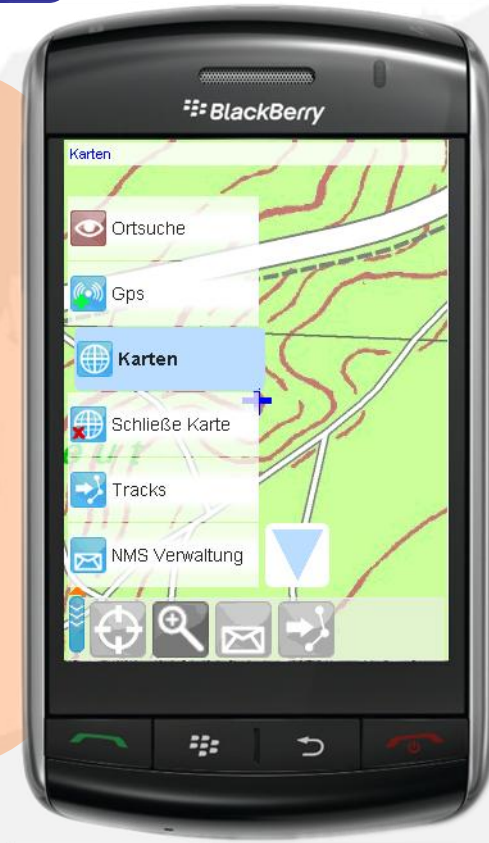
*Michael Kurz
Onyx Technologie OG
0043(0)676 44 38 320*

www.apemap.com



Übersicht

1. Einleitung
2. Was ist ape@map?
3. Für wen ist ape@map?
4. Karten: Top10 aufs Handy
5. Tracks (Aufzeichnen, Herunterladen...)
6. Welche Handys sind geeignet?
7. Stärken / Schwächen der Outdoor Navigation am Handy
8. Ausblick: Was kommt noch?





Einleitung

Onyx Technologie OG

- gegründet 2007
- Von Walter Hinterhölzl
- Und Michael Kurz

Wie entstand ape@map?

- Wir sind selbst begeisterte Wanderer, Mountainbiker, Skitouren-Geher
- Trotz ausführlicher Recherche konnten wir kein vergleichbares System finden.

APE  **MAP**
my Phone my Guide





Was ist ape@map?

ape@map ist im gesamten deutschsprachigen Raum die **führende Outdoor-Navi-Software für Handys**.

Handelsübliche Mobiltelefone werden durch die Applikation zu vollwertigen Outdoor-Navi-Systemen. Der Clou: Spezielle und kostspielige Hardware für den Outdoor-Navigationsbereich ist unnötiger Ballast und wird ersetzbar!

Die Software für das eigene Handy ist somit die ideale Ergänzung für Sportler und **Outdoor-Aktivisten jeder Art**.

APE  **MAP**
my Phone my Guide





Für wen ist ape@map? (Zielgruppe)

- Schneeschuhwandern
- Nordic Walking
- Mountainbiken
- Snowboarden
- Klettersteig
- Skitouren
- Wandern
- Motorrad
- Renntag
- Klettern
- Rodeln
- Skidoo
- Kanu

	Wanderer	Mountainbiker	Skitouren-Geher
Österreich	2.700.000	1.300.000	500.000
Deutschland	20.000.000	17.000.000	250.000



Absatzpotential über 30 Mio Nutzer




Top10 aufs Handy – Installation 1

- apemap.com besuchen
- Herunterladen (Standard Version kostenlos)
- Vollversion (kostenpflichtig)

APE MAP my Phone my Guide

Home | Produkte | Download | Doku | Support

Partner von **KOMPASS**




- [Kontakt](#)
- [Unsere Partner](#)
- [Forum](#)
- [News](#)
- [Hilfe \(FAQ \)](#)


Version 1.0 released 03/2010


Neu!
ape@map Vollversion Karten am PC anzeigen
Kein Ablaufdatum
[Mehr ...](#)


GPS Wanderkarten am Handy


- Orientieren ohne Mobilnetz
- Mit Karten führender Hersteller
- Übertragen von Karten und Tracks
- Ideal für Wanderer, Mountainbiker und Skitourengeher
- Kostenlos

[ape@map Online-Shop](#) 

[Screenshots Bilder](#) 

[Unterstützte Handys](#) 

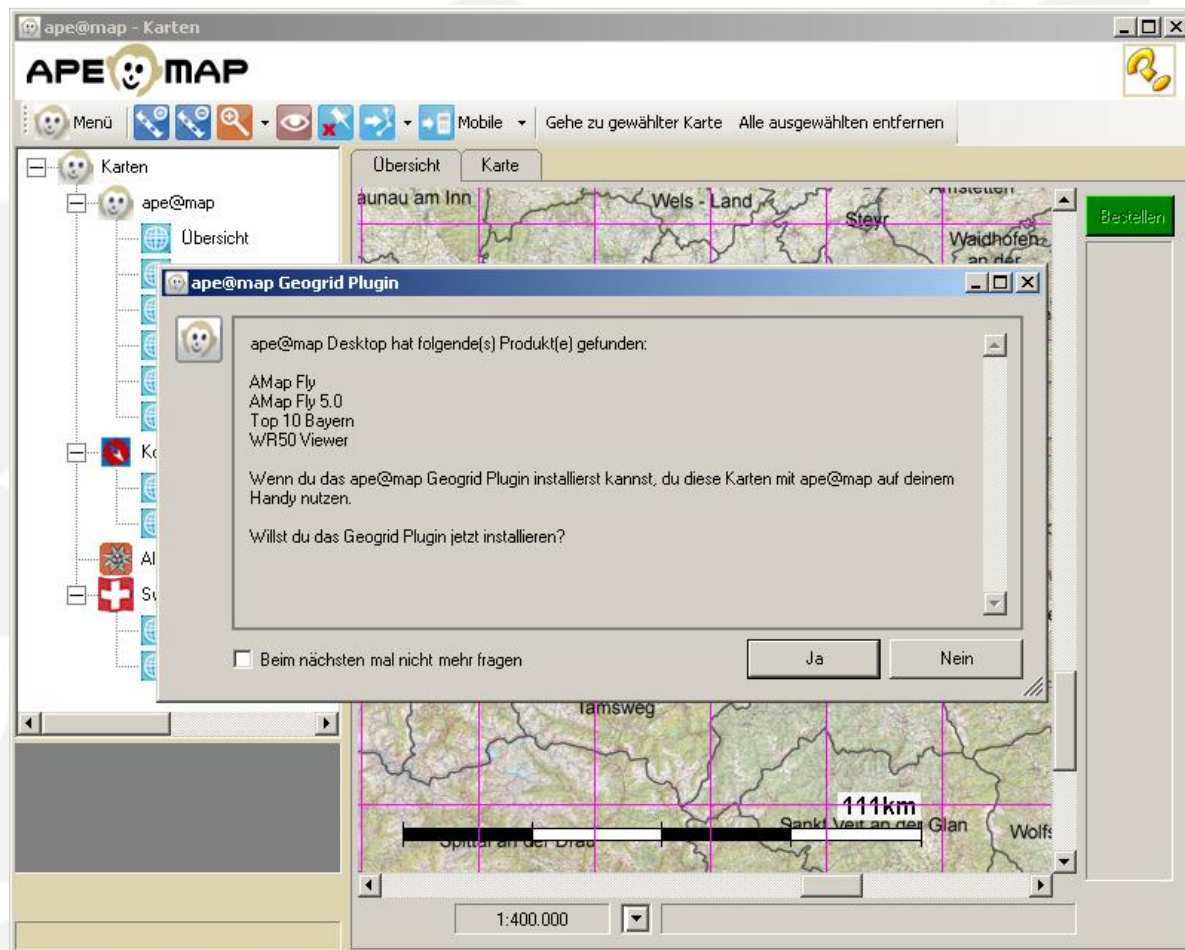
[Unterstützte Karten](#) 

Download  **ape@map 1.03**
mit Desktop 1.03 / Einfache Installation
PC & Handy / Alles mit einem Klick



Top10 aufs Handy – Installation 2

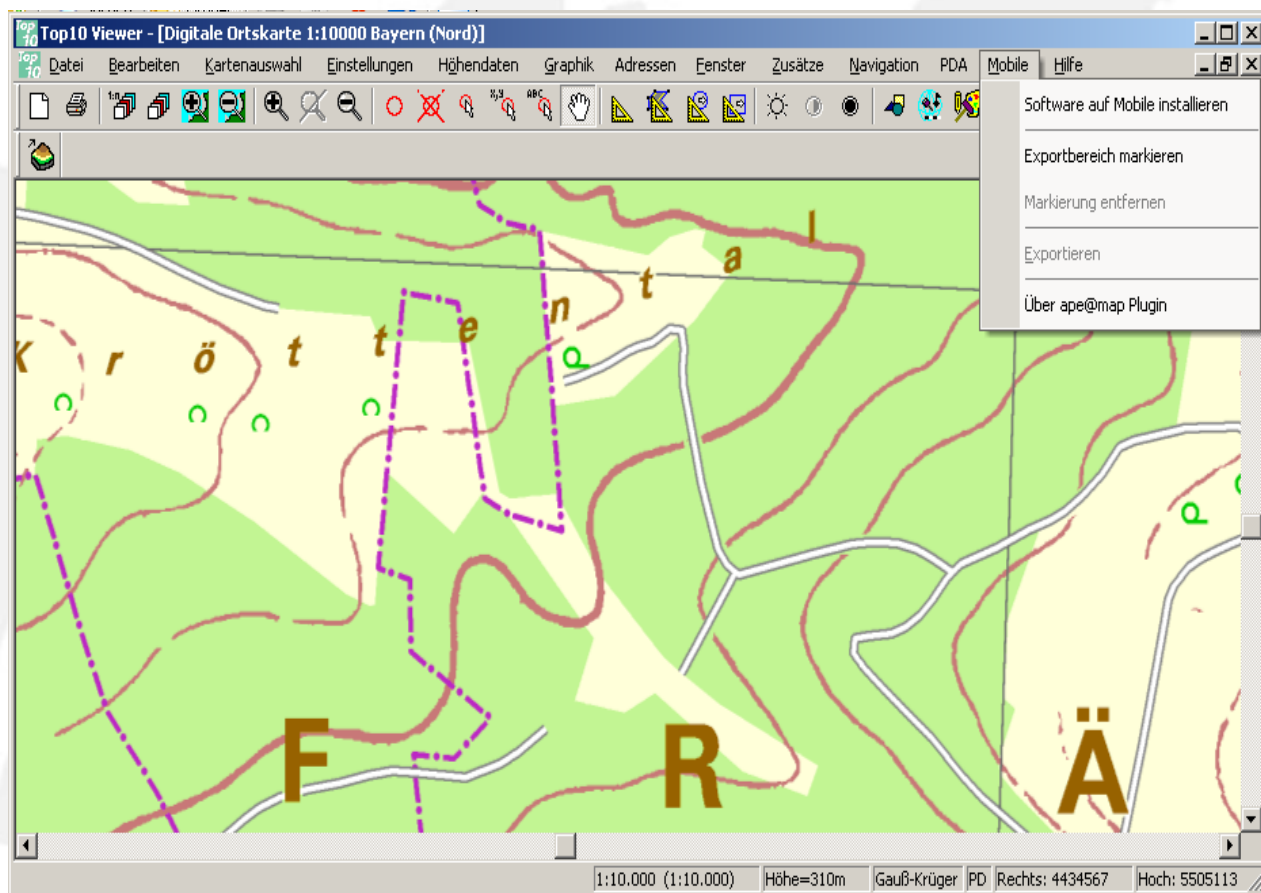
- ape@map findet automatisch alle installierten TopXX Produkte
- Mit „Ja“ bestätigen und schon können Ihre Top Karten aufs Handy exportiert werden





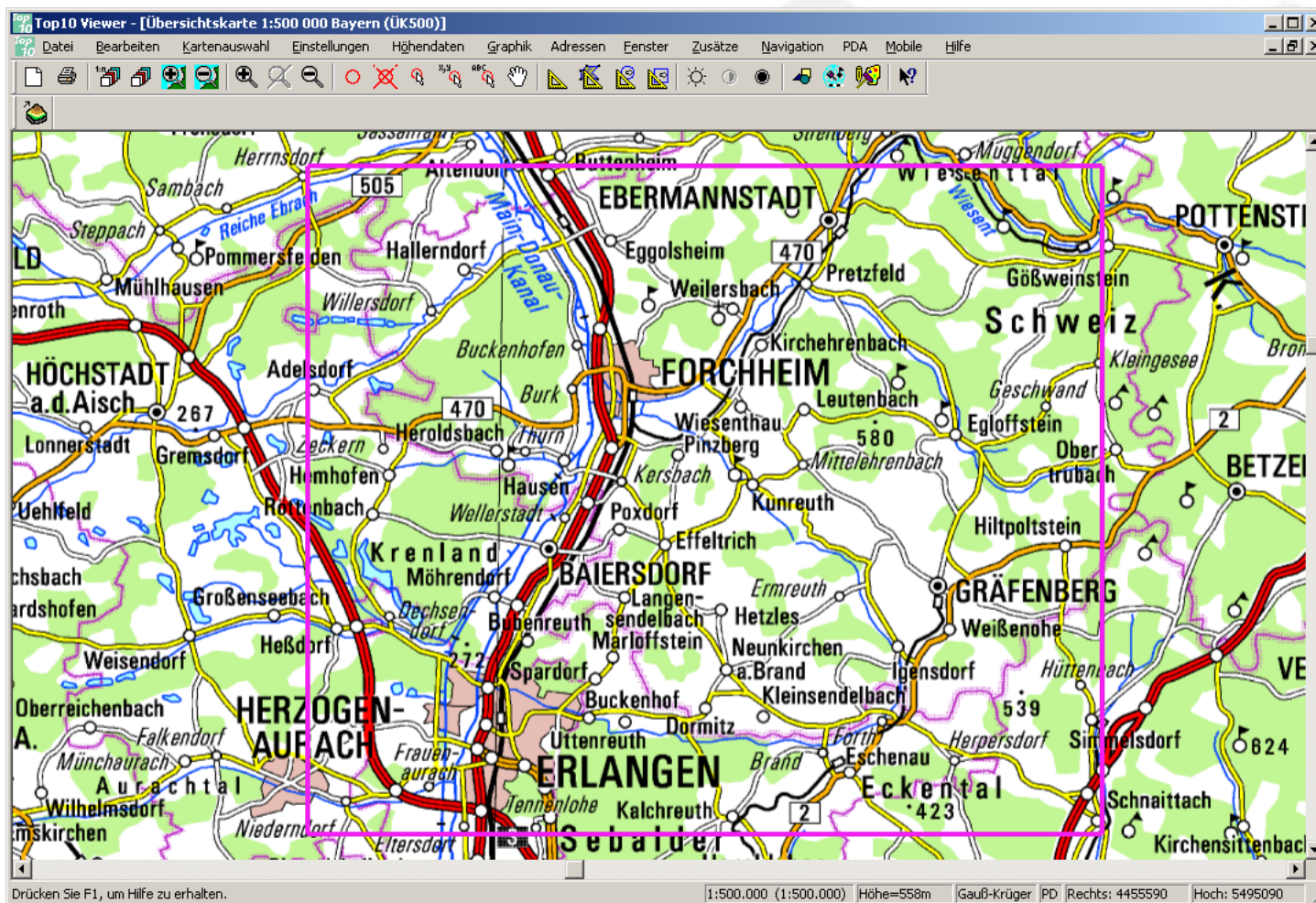
Top10 aufs Handy – „Mobile“

- Neuer Menüpunkt „Mobile“
- Bereiche markieren
- Auf das Handy exportieren





Top10 aufs Handy – „Markieren“





Top10 aufs Handy – „Exportieren“

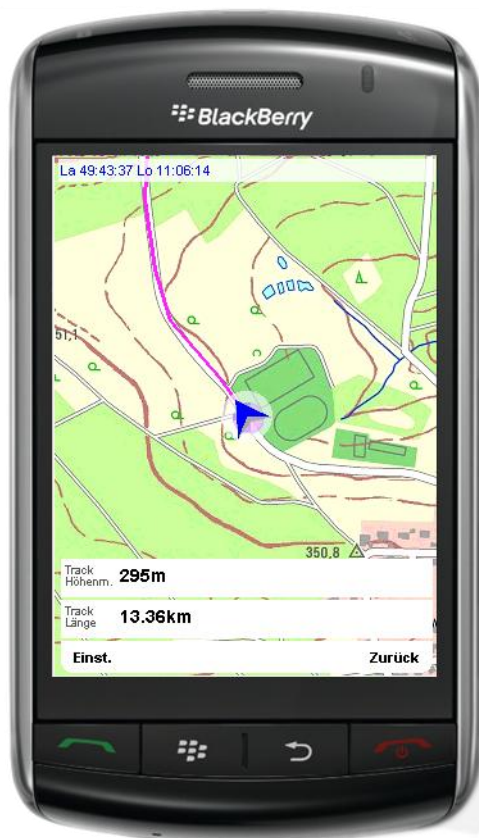
- Es werden immer alle vorhandenen Karten als Zoomstufen exportiert
- Egal auf welcher Karte Sie markieren

The screenshot shows the APE MAP software interface. The main window displays a map of Bavaria with a red line indicating a route. A dialog box titled "APE MAP" is open, showing the "Export Map to Mobilephone" options. The dialog box includes a "Mobiltelefon Auswahl" section with a dropdown for "Hersteller" (Sony-Ericsson) and a dropdown for "Telefon" (W760). Below this, there are checkboxes for "Zoom" levels: 1x, 2x, 4x, 8x, 20x, 50x, 400x, and 430x. The "Kartenname" is set to "Top10_Forchheim" and the "Zielverzeichnis" is "D:\navbr (SonyEricssonW760\R3DA028)". The dialog box has "Abbrechen" and "Starten" buttons.

Drücken Sie F1, um Hilfe zu erhalten. 1:500.000 (1:500.000) Höhe=415m Gauß-Krüger PD Rechts: 4445640 Hoch: 5519340



Top10 aufs Handy – Ergebnis





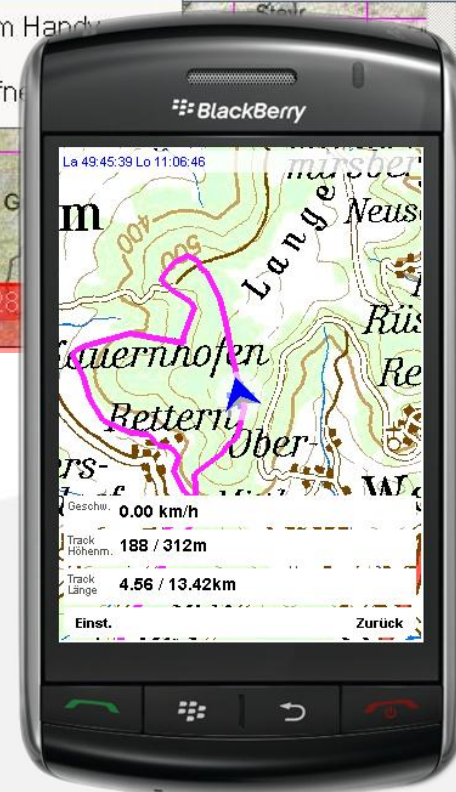
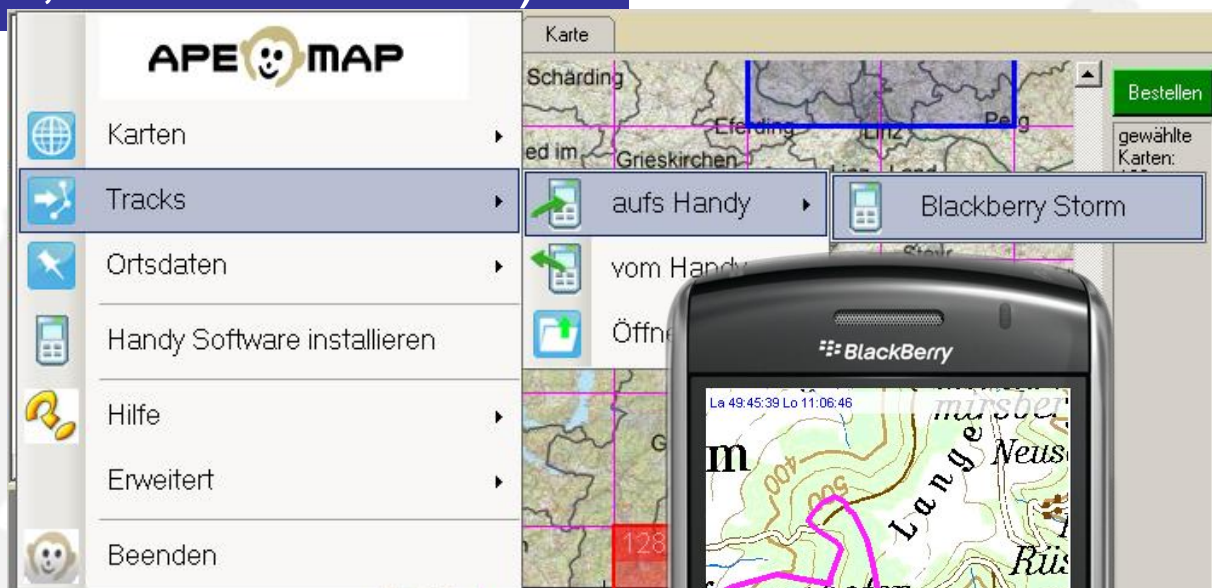
Tracks (Aufzeichnen, Herunterladen)

Aufzeichnen

- Trackaufzeichnung (Back-Tracking)
- Bearbeitung von Tracks am Handy
- Zielpunkterstellung
- Längen-, Geschwindigkeits- und Zeitanzeige
- Höhenmeteranzeige

Herunterladen

- GPX Format
- Alpentouren.com
- Gps-tour.info
- ...





Welche Handys sind geeignet?

Kompatibel mit ape@map sind derzeit zahlreiche Handys der Marken:

- **Nokia**
- **Sony Ericsson**
- **BlackBerry**
- **Google Phones (Android)**
- **Samsung**
- **LG**

In der zweiten Hälfte 2010 wird ape@map auch auf dem iPhone und für Windows Mobile Geräte verfügbar sein.

Eine detaillierte Auflistung der kompatiblen Handys ist auf der Homepage www.apemap.com abrufbar.

Unterstützte Handys





Stärken / Schwächen der Outdoor Navigation am Handy?

Schwächen

- Akku Laufzeit
- Eingebaute GPS manchmal nicht optimal (A-GPS)

Stärken

- Handy wird ohnedies mitgeführt
- Kostengünstig im Vergleich zu extra Outdoor Navis (wie Garmin)
- Kommunikation (Hilferuf, NMS, Internet ...)

Unterstützte Handys





Akkulaufzeiten

Variante 1: Handy mit internem GPS

- Akkulaufzeiten zwischen 4-7 Stunden (abh. vom Handy => Displaygröße, Akku)

VT: Nur ein Gerät

NT: Kleinere Geräteauswahl, kürzere Akkulaufzeit

Variante 2: Handy + Bluetooth GPS Maus

- Akkulaufzeiten > 12 Stunden ohne Probleme möglich.

VT: Geräte Auswahl, längere Akkulaufzeit, meist besseres GPS

NT: Zwei Geräte

Ergänzung: Ext. Akkupacks, Solarmodule





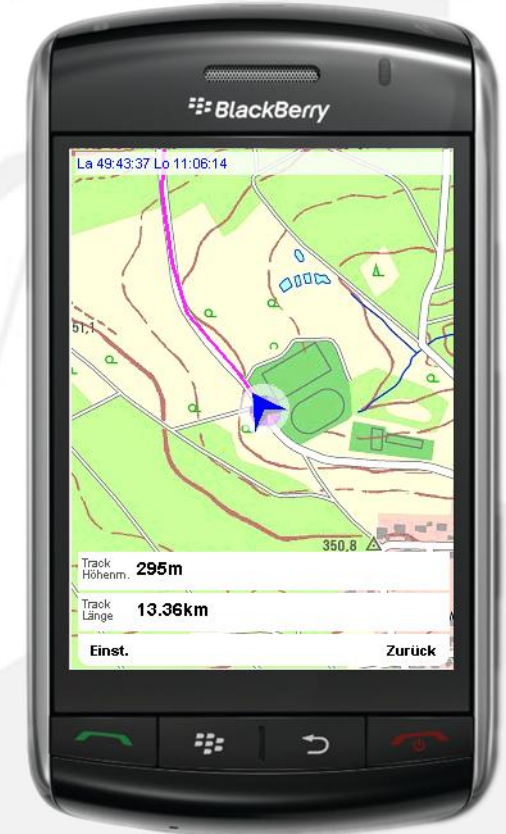
Ausblick: Was kommt noch?

- Tourenservice (bis Sommer 2010)
- iPhone (2. Hälfte 2010)
- Windows (2. Hälfte 2010)
- Kartenanzeige der Top Karten auch am PC





Vielen Dank für die Aufmerksamkeit!





Karten

Digitale Karten

ape@map unterstützt das digitale Kartenmaterial führender Kartenhersteller. Um dem Benutzer einen größtmöglichen Nutzen zu bieten, wird auf die Qualität und Aktualität des Kartenmaterials besonderer Wert gelegt.

bereits etablierte Kooperationen



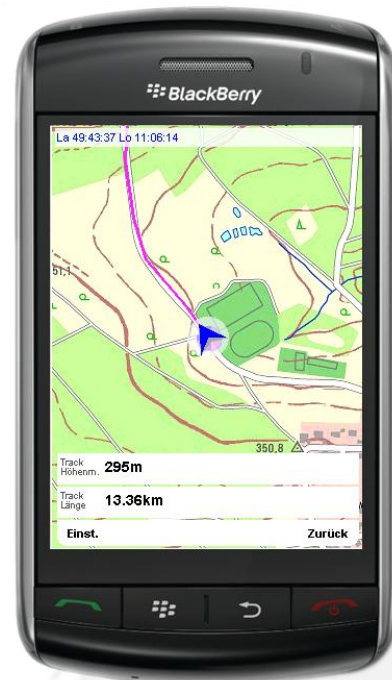
Über den ape@map Desktop (Programm für den PC) können unterschiedliche Karten direkt auf das Handy transferiert werden. Der Benutzer entscheidet, ob er ganze Karten, oder individuelle Kartenabschnitte und Regionen verwenden möchte.



Kundennutzen

Der Mehrwert für den Kunden ergibt sich aus:

- der **Nutzung professioneller Navigations-Software**
- der **Nutzung hochwertiger, digitaler Karten**
- der **ape@map Kompatibilität auf fast allen gängigen Handys** der genannten Hersteller
- der resultierenden **Flexibilität**, da Content und
- Funktionen auch in Sendelöchern, **offline verfügbar** sind
- der Verwendung **interaktiver Kommunikation (NMS)**



Die NMS (Navigation Message Service) wurde eigens für ape@map entwickelt. Auf gewohnter SMS-Basis ermöglicht sie **kinderleichte Treffpunktvereinbarungen**. Auch im Notfall kann die SW helfen. Die **Österreichische Bergrettung** setzt bereits auf ape@map.

Den Zielgruppen werden praktische, intuitive und hilfreiche Navigationsfunktionen zur Verfügung gestellt. Da kein zusätzlicher Ballast mitgeführt wird, kann sich der Nutzer ganz **auf die Natur und seine Mountainbike-Tour, Wanderung, oder Ski-Tour einlassen!**