



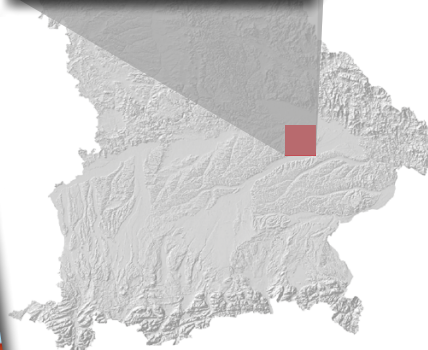
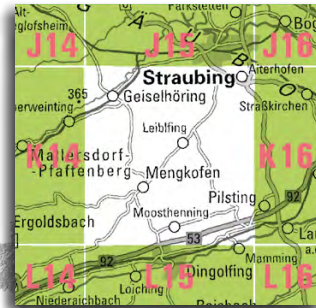
# Landesamt für Digitalisierung, Breitband und Vermessung

Amtliche Topographische Karte 1 : 25 000

## ATK25-K15 Geiselhöring

mit Aiterhofen, Feldkirchen, Leiblfing, Mengkofen, Moosthenning, Salching

Ausgabe 2023



**ganz Bayern auf 237 Blättern**

ATK25-K15  
ISBN 978-3-89933-905-5

### Freizeitweg-Beispiele aus diesem Kartenblatt

- |  |   |  |
|--|---|--|
|  | Via Nova                                    |  |
|  | Eustachiusweg                               |  |
|  | Keltenschanzenweg                           |  |
|  | Höhenrundweg                                |  |
|  | Rundwanderweg Schwarzes Kreuz               |  |
|  | Rundwanderwege in Geiselhöring              |  |
|  | Bockerlbahnweg                              |  |
|  | Lothar-Achtnicht-Gedächtnis-Weg (Mengkofen) |  |
|  | Bayernnetz für Radler                       |  |
|  | Isarradweg / Labertal-Radweg                |  |
|  | Niederbayertour                             |  |
|  | Barockgenuss und Gartenlust / Landgenuss    |  |
|  | Via Danubia                                 |  |
|  | Radweg Versunkene Schlösser                 |  |
|  | Radtouren im Landkreis Straubing-Bogen      |  |
|  | Radtouren im Ferienland Dingolfing-Landau   |  |

